

ÜBERBAUUNG BÜELWEG, GEBENSTORF

In Gebenstorf erstellte das Konsortium «Büelweg» an zentraler Lage fünf Einfamilienhäuser und sechzehn Wohnungen in fünf Terrassenhäusern, sowie eine Einstellhalle für 28 Personenwagen. Die neue Wohnüberbauung ist am sonnigen Westhang unterhalb des Büelweges situiert.

Die F. Preisig AG wurde mit den Bauingenieurleistungen des Hochbaus beauftragt.

Tragkonstruktion

Die Gebäude sind in konventioneller Hochbauweise mit Flachdecken und Mauerwerk erstellt. Die starke Hangneigung erforderte zahlreiche Aussteifungen in Form von Betonwänden.

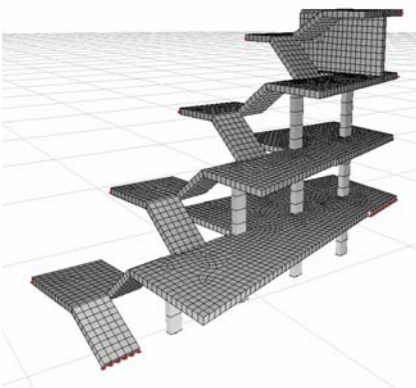
Kleinere Bauteile wie Terrassenbrüstungen, Vordächer und die Stützen der Einstellhalle wurden als vorgefertigte Betonelemente eingebaut.

Spezialitäten

Aufgrund der unvorteilhaften und sehr inhomogenen Geologie musste nahezu für jedes Haus eine eigene Fundationsart angewendet werden. Zum Einsatz kamen Flachfundationen, schlitzförmige Tiefenfundationen und Pfahlgründungen mit Kleinbohrpfählen.

Der treppenförmige Baugrubenabschluss erfolgte mit senkrechten Nagelwänden. Die erdseitigen Aussenwände sind einhäuptig an die mit Wärmedämmung und Abdichtung versehenen Nagelwände betoniert worden.

Die freistehende Treppenanlage ist mit modernsten Statikhilfsmitteln auf die minimal erforderliche Tragstruktur optimiert.



Bauherrschaft	Konsortium Büelweg, c/o KMP Architektur AG, 5430 Wettingen
Kontaktperson / Tel. Nr.	Roger Brühwiler, 056 / 438 08 08
Architekt	KMP Architektur AG, 5430 Wettingen
Volumen / Baukosten	ca. 22'000 m ³ / ca. 15 Mio. Fr.
Erstellungsjahr	2006/2007