

Treppenfreie Perronzugänge Bahnhof Wettingen

Ausgangslage Die Perronanlage am Bahnhof Wettingen verfügt über keinen treppenfreien Zugang. Dieser gravierende Mangel zeigt sich noch verstärkt, seit Anfang 2004 der Bahnbetrieb ferngesteuert wird und somit die Präsenz von SBB-Personal weiter reduziert wurde.

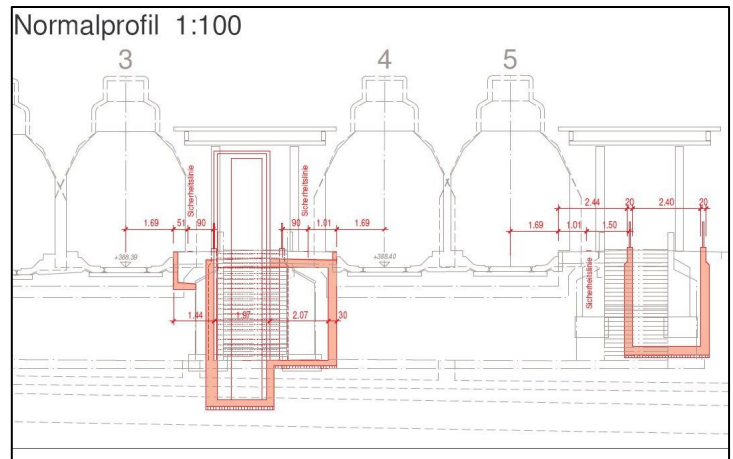
Die SBB AG hat die F. Preisig AG mit der Machbarkeitsstudie und dem Vorprojekt für die treppenfreien Perronzugänge am Bahnhof Wettingen beauftragt.

Projektbeschreibung Im Rahmen des Vorprojektes wurden drei Varianten ausgearbeitet. Der Bauherrschafft wurde aus Kosten- und technischen Gründen die folgende Variante zur Weiterverfolgung empfohlen:

Der Hausperron wird mit einer Wenderampe und einer Treppe erschlossen. Die Treppe Richtung Aufnahmegebäude wird rückgebaut.

Der Mittelperron wird mit einem Personenaufzug und zwei Treppen erschlossen. Der Standort des Personenaufzuges ist so gewählt, dass nur einseitige Treppenanspassungen erforderlich sind.

Der Aussenperron wird mit einer geraden Rampe und einer Treppe erschlossen.



Bauherrschaft Schweizerische Bundesbahnen SBB AG
Infrastruktur Projekt Management, Bahnanlagen
6002 Luzern

Referenzen Herr Kurt A. Kronenberger, SBB-I-PM-LZ-BA
Herr Erberto Di Mattia, SBB-I-PM-LZ-TR/TB

Tätigkeit der F. Preisig AG Vorprojekt

Geschätzte Bausumme 1'400'000 Fr.

F. Preisig AG

Bauingenieure und Planer SIA/USIC

Obere Kirchgasse 2 >CH-8400 Winterthur >tel. 052 260 07 80 >fax. 052 260 07 89 >www.preisigag.ch

Basel Glattbrugg Wettingen Winterthur Zürich