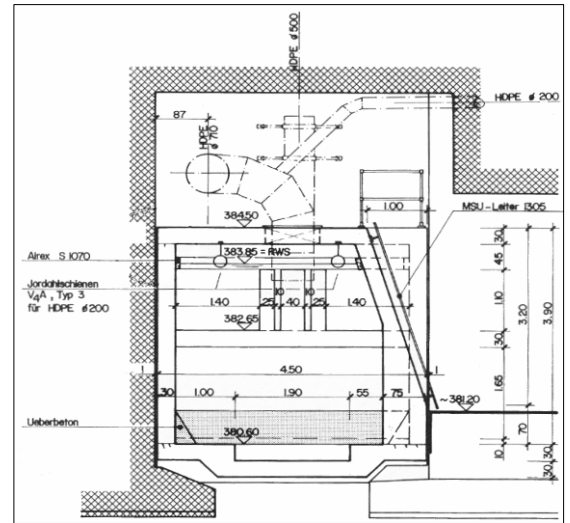


ÖLRÜCKHALTEBECKEN A1/NEUENHOF

Zwischen den beiden Widerlagerkammern der Autobahnbrücke A1/510 über den Limmatstausee Neuenhof – Wettingen wurde dieses Ölrückhaltebecken des Typs B'3 realisiert. Im Zuge der Instandsetzungsarbeiten des Objekts A1/510 wurde das gesamte Schmutz- und Meteorwasser der Limmatbrücke, welches bis anhin direkt in den Limmatstausee geleitet wurde, gefasst und in das Rückhaltebecken geführt.

Beschrieb Das Einzugsgebiet dieses Beckens umfasst ca. 2.5 ha. Die Besonderheiten bei der Ausführung lagen darin, dass das Ölrückhaltebecken zwischen 2 Bauteile einer bestehenden Widerlagerkonstruktion einzufügen war, was diverse Anpassungen bezüglich Zugänge und Leerungsmöglichkeiten der Rückhalteeinrichtung bedingte. Da die Konstruktion grösstenteils über dem Niveau der Industriestrasse liegt, mussten abweichend zum Normtyp B'3 die Zuleitungen vertikal statt horizontal angeordnet werden

Technische Daten Maximaler Schlammraum 50 m³
Fangraum 80 m³



Auftraggeber Baudepartement des Kantons Aargau
UA Brücken- und Tunnelbau; 5001 Aarau

Referenz Herr W. Waldis

Tätigkeit der F. Preisig AG Varianten- und Standortstudie
Projekt und Bauleitung

Gesamtbausumme 0.25 Mio SFr.

Bauzeit 1993